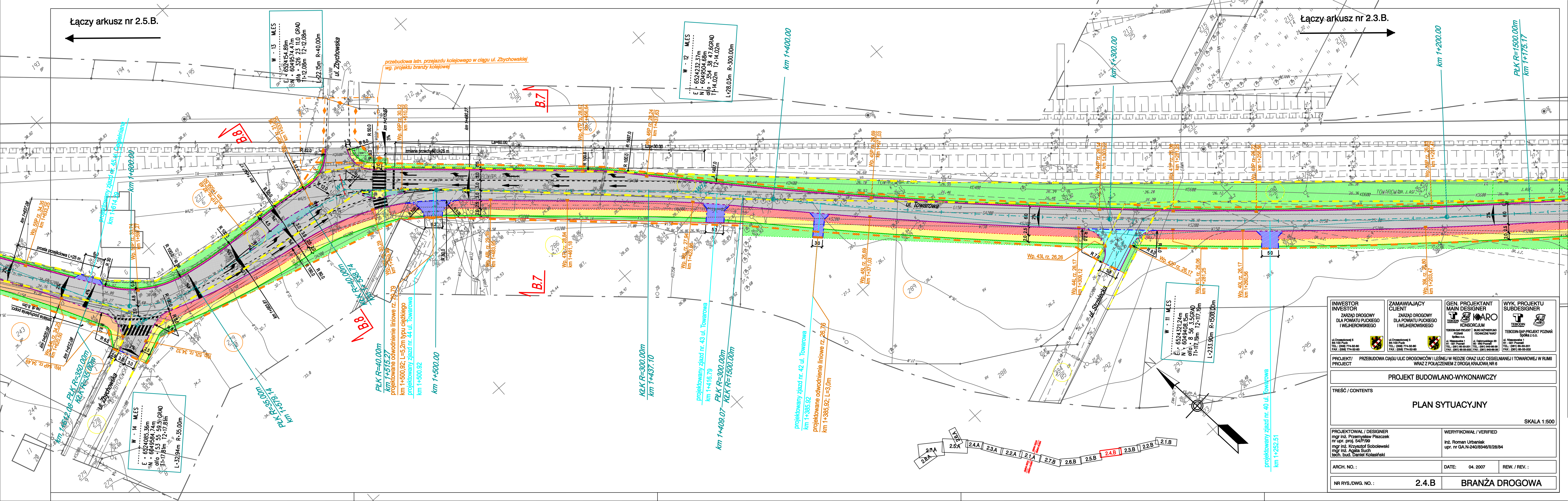


Łączy arkusz nr 2.5.B.

Łączy arkusz nr 2.3.B.



PROJEKT / PROJECT: PRZEBUDOWA CIĄGU ULIC DROGOWYCH I LESNEJ W RZĘDZE ORAZ ULIC CEGELNIANEJ I TOWAROWEJ W RUMI WRĄZ Z POŁĄCZENIEM Z DROGĄ KRAJOWĄ NR 6

PROJEKT BUDOWLANO-WYKONAWCZY

TREŚĆ / CONTENTS

PLAN SYTUACYJNY

SKALA 1:500

PROJEKTOWAŁ / DESIGNER mgr inż. Przemysław Piszczek nr upr. proj. 54/P/99 mgr inż. Krzysztof Sobolewski mgr inż. Agata Such tech. bud. Daniel Kosiński	WERYFIKOVAŁ / VERIFIED inż. Roman Urbaniak upr. nr GA.N-240/8346/II/28/84
---	---

ARCH. NO. :	DATE: 04. 2007	REV. / REV. :
-------------	----------------	---------------

NR RYS./DWG. NO. :	2.4.B	BRANŻA DROGOWA
--------------------	-------	----------------